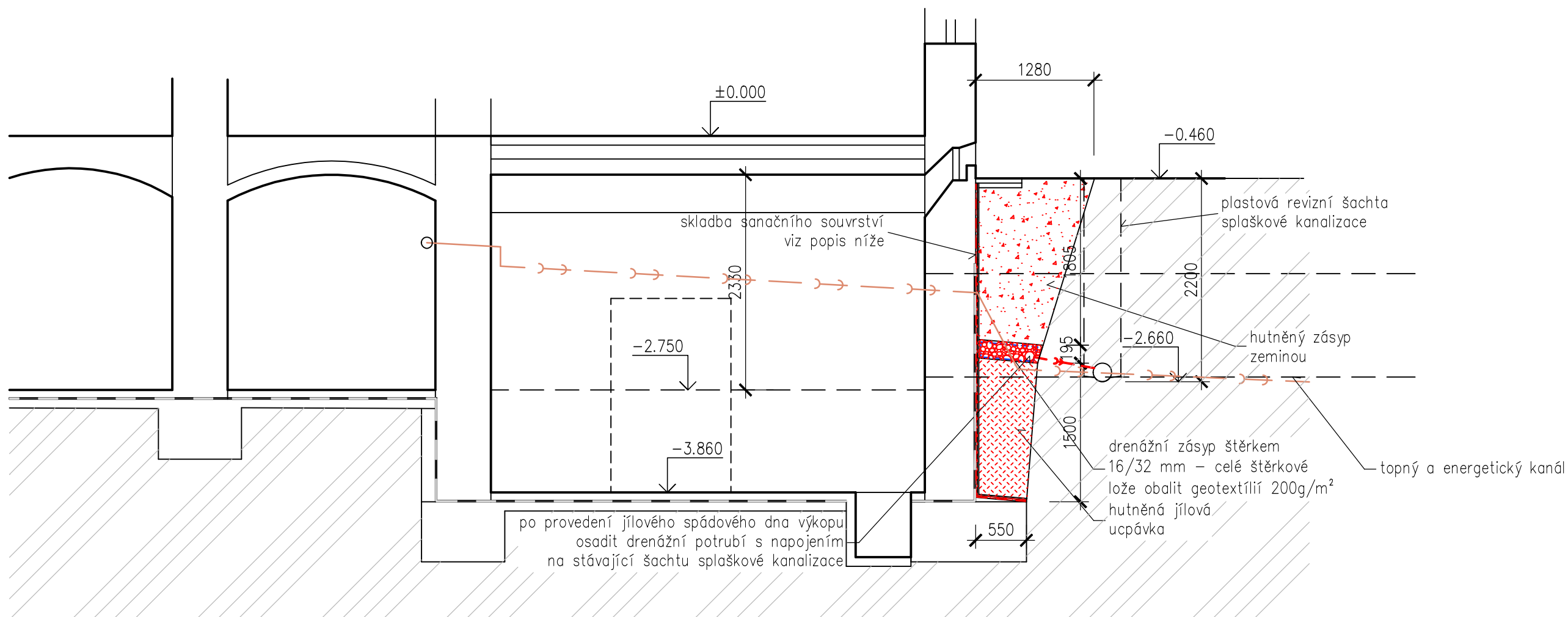






Řez B - B' sut. zdivem - nový stav




Skladba a postup sanačních prací vně objektu

- zajistit vytýčení všech inž. sítí v dotčené oblasti výkopových prací
- provést výkop kolem objektu v rozsahu viz půdorys dotčené část (výkop provést ručně s ohledem na množství inženýrských sítí v blízkosti výkopu)
- odstranit stávající izolační přízdívku a izolace
- po očištění suterénního zdíva opravit omítku, provést penetraci a natavit novou hydroizolaci asf. pásem (např. Glastek special mineral) – s překrytím přes základový pás objektu (v patě provést náběhový klín)
- souvrství ukončit osazením ochranné nopové folie s ukončením na stávající fasádě nad okap. chodníkem ukončovací odvětrávací lištou
- provést zásyp a zhutnění distančního jílového klínu ve výkopu ve spádu k odvodňovací šachtě dešťové kanalizace
- položit na dno pás geotextilie s volnými přesahy, osadit drenážní potrubí s dopojením do kanalizace, výška zaústění drenážního potrubí do šachty splásk. kanalizace, provést šterkový zásyp v tl cca 200 mm a pak vše uzavřít překrytím geotextílií
- provést zásyp výkopu a zhutnění původním výkopkem , osadit okapový chodník a upravit terén do původního stavu

LEGENDA HMOT

	stávající zemina
	zásyp jílem – hutněno, spád směrem od objektu
	drenážní zásyp štěrkem 16/32
	hutněný zásyp výkopkem

±0.000 = úroveň podlahy služebního vstupu do 1 NP budovy

KRESLIL:	VYPRACOVAL:	ZODP. PROJEKTANT:	<div></div>	
ING. DUŠAN CVANCIGER	úřdory rozsahu sanačních prací	ING. KAMIL GRIGAR		
STAV. ÚŘAD: OPAVA	MÍSTO STAVBY: AREÁL SNO ,OLOMOUCKÁ 86, 746 01 Opaва			
INVESTOR: SLEZSKÁ NEMOCNICE V OPAVĚ, P.O.,OLOMOUCKÁ 86, 746 01 Opaва				
AKCE – STAVEBNÍ OBJEKT			STUPEŇ DOKUMENTACE	OPRAVA
PAVILON F – SANACE VLHKÉHO ZDIVA – JIHOVÝCHODNÍ ČÁST OBJEKTU			DATUM	KVĚTEN 2025
			ZAKÁZKOVÉ ČÍSLO	
OBSAH	KOPIE ČÍSLO	MĚŘITKO	Č. VÝKRESU	
ŘEZ B – B'		1 : 50	D.1.1.b – 5	